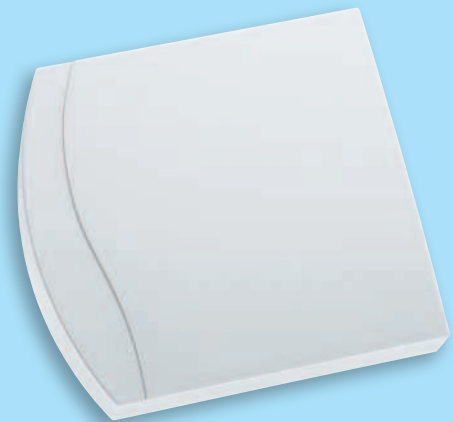


Sonde (transmetteur) d'humidité ambiante, de température et de CO₂, auto-calibrante, avec sortie active, série Frija II

Les sondes AERASGARD® RFTF-CO₂ et RTM-CO₂, sondes auto-calibrantes commandées par microprocesseur, servent à la mesure de la teneur en CO₂ de l'air sur une plage de 0 ppm à 2 000 ppm de CO₂. Les signaux de mesure du transmetteur de CO₂ sont convertis en signaux standard de 0-10V. Le convertisseur de mesure de CO₂ est disponible en option avec écran ou sortie de commutation. Il est intégré dans un boîtier esthétique en matière plastique avec couvercle emboîté, partie inférieure avec 4 trous pour fixation sur boîtes d'encastrement montées verticalement ou horizontalement, avec point de rupture pour raccordement en saillie, ou incorporé dans un boîtier en acier inox (partie supérieure et inférieure en acier inox, le couvercle est vissé), modèle antivandale par ex. pour écoles, casernes et bâtiments publics. La teneur en CO₂ de l'air est déterminée par un capteur NDIR (technologie infrarouge non dispersive). La plage de mesure de la sonde de CO₂ sera étalonnée pour des applications standard telles que la surveillance des pièces d'habitation et des salles de conférence. Aération adaptée aux besoins, amélioration du bien-être et de l'utilité, gain de confort et réduction des coûts de fonctionnement grâce à l'économie d'énergie, ce ne sont que quelques-uns des avantages que vous procure l'utilisation des sondes CO₂ AERASGARD®.

RFTF-CO₂
RTM-CO₂



CARACTÉRISTIQUES TECHNIQUES:

Tension d'alimentation: 24V ca / cc

DIOXYDE DE CARBONE (CO₂)

Capteur CO₂: capteur optique (NDIR),
 technologie infrarouge non dispersive
 Plage de mesure CO₂: 0 ... 2000 ppm
 Sortie CO₂: 0-10V
 Incertitude de mesure CO₂: ± 100 ppm
 Dépendance de la pression: ± 1,6% / kPa (se référant à la pression normale)
 Stabilité long terme: ± 1% Vf / an
 Durée de vie: > 12 ans
 Échange de gaz: diffusion

TEMPÉRATURE

Plage de mesure température: ... 0 ... +50 °C
 Sortie température: 0 -10V

HUMIDITÉ

Plage de mesure humidité: 30 ... 80% h.r.
 Sortie humidité: 0 -10V

Temps de démarrage: environ 1 heure
 Température ambiante: 0 ... +50 °C

Raccordement électrique: 0,14 - 1,5 mm², par bornes à vis sur carte
 Boîtier: matière plastique, matériau ABS,
 couleur blanc pur (similaire à RAL9010),
 acier inox en option

Dimensions: 98 x 106 x 32 mm (FrijaII)
 100 x 100 x 25 mm (boîtier en acier inox)

Montage: montage mural ou sur boîte d'encastrement, Ø55 mm,
 partie inférieure avec 4 trous, pour fixation sur boîtes
 d'encastrement montées verticalement ou horizontalement
 pour passage de câble par l'arrière, avec point de rupture
 pour passage de câble par le haut/bas pour montage en saillie

Classe de protection: III (selon EN 60730)
 Indice de protection: IP 30 (selon EN 60529)

Normes: conformité CE, compatibilité électromagnétique
 selon EN 61326+A1+A2,
 Directive « CEM » 2004/108/CE,
 Directive basse tension 73/23/CEE

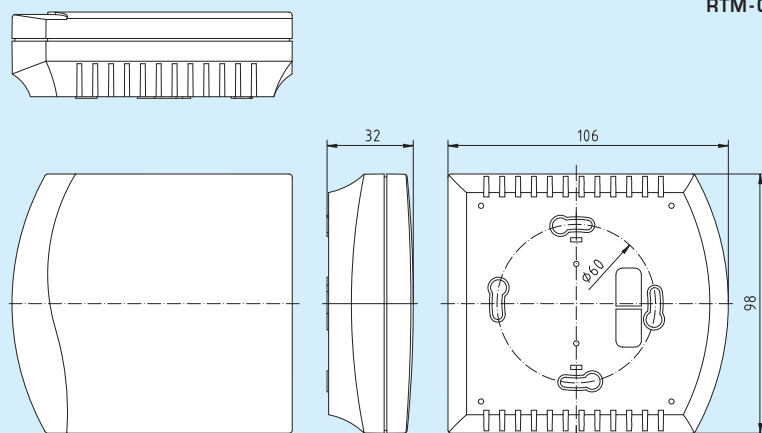
Schéma de raccordement RFTF-CO₂

1	UB+ 24V DC
2	UB- GND
3	Output CO ₂ content in ppm 0-10V
4	GND
5	Output temperature in °C 0-10V
6	GND
7	Output humidity in % r.H. 0-10V
8	GND

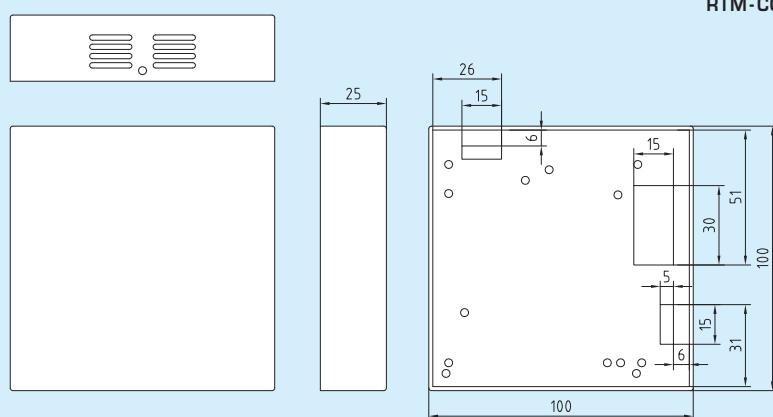
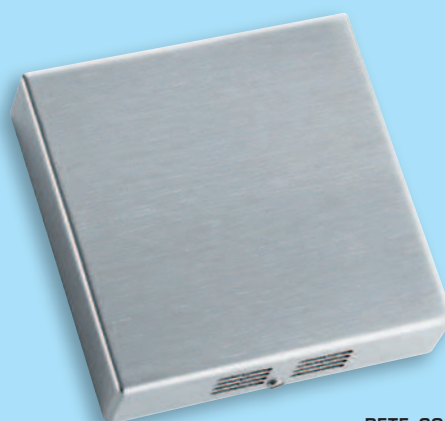
Schéma de raccordement RTM-CO₂ RTM-CO₂-A

1	UB+ 24V AC/DC
2	UB- 24V AC/DC
3	Free
4	Free
5	GND
6	Free
7	Free
8	Output CO ₂ content in ppm 0-10V
9	Output temperature in °C 0-10V

Plan coté


 boîtier Frijia II
RFTF-CO₂
RTM-CO₂
RTM-CO₂-A avec DEL
 (affichage CO₂ par feu tricolore)


Plan coté


 boîtier acier inox
RFTF-CO₂
RTM-CO₂

RFTF-CO₂
RTM-CO₂
 avec boîtier en acier inox

Affichage «feu tricolore»		RTM-CO₂-A
DEL	Teneur en CO₂	
vert 1	0 - 500 ppm	
vert 2	500 - 800 ppm	
jaune	800 - 1200 ppm	
rouge 1	1200 - 1600 ppm	
rouge 2	> 1600 ... > 2000 ppm	

AERASGARD® RFTF-CO₂
AERASGARD® RTM-CO₂

Désignation / WG1	plage de mesure CO ₂	température	humidité	sortie	caractéristiques
RTM-CO₂	0 ... 2000 ppm	0 ... + 50 °C	-	2x 0-10V	-
RTM-CO₂-A	0 ... 2000 ppm	0 ... + 50 °C	-	2x 0-10V	affichage DEL (feu tricolore)
A = avec « feu tricolore » (cinq diodes électroluminescentes de couleurs différentes) pour afficher la qualité de l'air (CO ₂).					
RFTF-CO₂	0 ... 2000 ppm	+5 ... + 40 °C	30 ... 80% r.h.	3x 0-10V	-
xx-boîtier en acier inox					
Attention:		Cet appareil ne doit pas être utilisé comme dispositif de sécurité!			